

愛称：やまたろう本部

学校支援ボランティア 養成講座開催！

参加者募集！

山田小学校・北山田小学校・東山田小学校
東山田中学校・東山田中コミュニティハウスで
地域の仲間と一緒に活動しませんか？

ボランティア活動を始めるとき、養成講座に参加していただいています

ボランティアの主な活動

学習
支援

授業の
見守り

キャリア
教育
支援

環境
整備

行事の
サポート

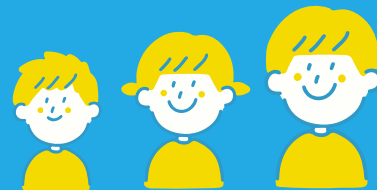
【日時】 2025年2月1日(土) 10:00~15:00

【会場】 東山田中学校コミュニティハウス

【対象】 地域の子どもたちの成長を共に見守ってくださる方

【お申込】 電話またはメールで下記までご連絡下さい 1月29日(水)締切

【参加費】 1,000円 (昼食付) ※当日現金で集金します



お申込・お問い合わせはお気軽にどうぞ！

東山田中学校ブロック地域学校協働本部

横浜市都筑区東山田2-9-1 東山田中学校コミュニティハウス内

お申込
お問合せ

メール：higashiyamata-p@tsuzuki-koryu.org

HPはこちら





1

地域学校協働活動とは？

「地域学校協働活動」とは、地域の高齢者、成人、学生、保護者、PTA、NPO、民間企業、団体・機関等の幅広い地域住民等の参画を得て、地域全体で子供たちの学びや成長を支えるとともに、「学校を核とした地域づくり」を目指して、地域と学校が相互にパートナーとして連携・協働して行う様々な活動です。

引用：文部科学省 地域学校協働活動

<https://manabi-mirai.mext.go.jp/torikumi/cstorikumi/kyodo.html>

2

東山田中学校ブロックとは？

東山田中学校・山田小学校・北山田小学校・東山田小学校の4校の学区となります。学校支援ボランティアの活動は学区外にお住いの方でも参加していただけます。地域の子どもたちの成長を楽しみながら活動しませんか？

3

学校支援ボランティアになるには？

東山田中学校ブロックの学校支援ボランティアは、今回の養成講座にご参加いただき、登録をされた方が対象となります。養成講座にご参加いただいて、活動内容や、心掛けることなどを学んでいただき、安心して取り組んでいただくための講座です。

4

学校支援ボランティアは何をするの？

活動は学習支援活動や授業の見守り、子どもたちのキャリア教育支援、環境整備、学校行事のサポートなど多岐にわたります。皆様のご都合に合わせて活動に取り組めるよう、学校・地域コーディネーターがサポートします。

5

学校地域コーディネーターとは？

学校長の推薦を受け、「地域学校協働活動」を推進する役割を担い地域学校協働本部で活動しています。ほとんどの方が学校支援ボランティアの経験者です。学校と地域のつなぎ手として、学校支援ボランティアをコーディネートしたり、活動をサポートしています。今回の養成講座の企画運営もしています。

【ボランティア活動とは】

ボランティア活動の明確な定義はありませんが、「自発的な意志に基づき他人や社会に貢献する行為」とされています。そして、特徴として「自主性・主体性」、「社会性・連帯性」、「無償性・無給性」があげられます。ボランティア・市民活動は、自分の関心のあるテーマ、自分にできることからはじめられるという身近な活動です。

そして、活動する人が自己実現をはかる活動であるだけでなく、活動をとおして市民のボランティア活動や社会貢献活動、福祉活動等への関心が高まり、ともに支え合う地域社会づくり、共生社会の実現につながることも期待されます。

ボランティア・市民活動は、地域や社会をよりよくしていくことに役立つとともに、活動する自分自身も豊かにしてくれる力を持っています。